

SIMULADOR



fly4you

Una simulación basada en SAFe®

✓ Traduzca la estrategia en ejecución y pase del producto al resultado.

✓ Cree una organización ágil con prácticas de apoyo y valores culturales.

✓ Trate con las prioridades cambiantes y a veces conflictivos de la empresa.

SAFe® is a registered trademark of Scaled Agile Inc.

Simulación basada en SAFe®

Muchas organizaciones adoptan los principios de SAFe® para ampliar y escalar su transformación ágil con el fin de apoyar un despliegue más rápido y los desafíos del tiempo de comercialización. Los principios ofrecen una orientación sólida, pero muchas organizaciones tienen dificultades para adoptarlos.

Algunas organizaciones ven los beneficios de aplicar SAFe® pero quieren saber más sobre lo que es y lo que requiere de su organización antes de iniciar este viaje.

Esta simulación ayudará a comprender los retos de la ampliación de las nuevas formas ágiles de trabajo ágil, qué es SAFe® y cómo su organización puede utilizarlo para apoyar y permitir su transformación ágil.

Generales del Simulador

DURACIÓN:

8 horas.

IDIOMA:

Dictado en español.
Material en inglés.

MODALIDADES:

Presencial.
On Line
En su empresa.

PARTICIPANTES:

10 - 12

Acerca de la Simulación.

En esta simulación de 4 rondas, un equipo de 8 estudiantes trabajará en diferentes roles dentro de Fly4You. Su trabajo consiste en traducir los objetivos de hitos de la empresa en productos que funcionen para alcanzar los objetivos empresariales establecidos por el Director General. Sin embargo, al igual que en la realidad, existen demandas y objetivos empresariales contradictorios por parte de los distintos directores de las líneas de negocio. Hay demasiadas demandas para los recursos disponibles. La organización de TI también necesita realizar inversiones para ampliar y permitir la agilidad del negocio utilizando nuevas tecnologías. Al mismo tiempo que se alcanzan los objetivos empresariales, el equipo tiene que adoptar estas nuevas "formas de trabajo ágiles a escala", lo que provoca aún más demandas sobre los escasos recursos.

Para lograr estos objetivos, el equipo seguirá un plan paso a paso basado en los principios de SAFe®.

Acerca de SAFe®

SAFe es el marco de trabajo líder en el mundo para escalar Agile en la empresa. Utilizado por cientos de las organizaciones más grandes del mundo, SAFe sostiene e impulsa un tiempo más rápido de salida al mercado, aumentos dramáticos en la productividad y la calidad, y mejora del compromiso de los empleados.

SAFe está diseñado para ayudar a las empresas a entregar valor de forma continua y más eficiente en un calendario regular y predecible. Proporciona una base de conocimientos de principios y prácticas probadas e integradas para apoyar la agilidad empresarial.

Sin embargo, como hemos visto en el pasado con la adopción de otras mejores prácticas y marcos de la industria, existen retos de la resistencia al cambio, el cambio de la cultura para adoptar nuevas mentalidades y comportamientos, la traducción de la teoría a la práctica con las partes interesadas de principio a fin. Para obtener los beneficios prometidos de SAFe® es necesario que estos retos formen parte del mapa de ruta de la adopción.

¿QUÉ APRENDERÁ EN EL SIMULADOR?

Resultados generales :

- Cómo podemos organizar los programas de transformación digital.
- Cuáles son los elementos clave de un enfoque SAFe®
- Cómo pueden los principios SAFe® beneficiar a la organización
- Cuál es el impacto de esta forma de trabajar para una organización y cómo podemos afrontarlo.
- Cómo involucrar a todas las partes interesadas cuando se "implementa" esta forma de trabajo.

Resultados específicos :

- Cómo definir un Tema Estratégico.
- Cómo priorizar las características y los habilitadores en un Backlog de programa.
- Cómo preparar un PI Planning con éxito.
- Cómo ejecutar un PI Planning.
- Cómo involucrar los roles de negocio en este proceso.
- Cómo preparar un Consejo de Programa.
- Cómo trabajar con varios equipos centrados en los mismos resultados.
- Cómo ser flexible y escalable al construir nuevos sistemas y servicios.
- Cómo implementar una "cultura" SAFe® en una organización.

Pre Requisitos.

No se requieren conocimientos previos.
Lectura de comprensión del inglés.

Audiencia.

Esta simulación es para que los gerentes y jefes de equipo aprendan qué es SAFe® y cómo utilizarlo.

Esta simulación también es para los empleados que trabajan en equipos y quieren aprender a aplicar los principios de SAFe® en su propio trabajo.

Antes de comenzar un programa o formación SAFe®, esta simulación puede utilizarse para crear una visión general básica de lo que es SAFe®. Esto aumentará la tasa de éxito del programa o la formación.

Una vez terminada la formación en SAFe®, esta simulación puede ayudar a transferir los conocimientos de la formación al trabajo diario. Los estudiantes pueden aplicar la teoría en un entorno de aprendizaje realista y seguro para llevar los conocimientos al nivel de comprensión y aplicación.

Materiales y Recursos Adicionales.

El simulador cuenta con material especial para la realización de la dinámica.

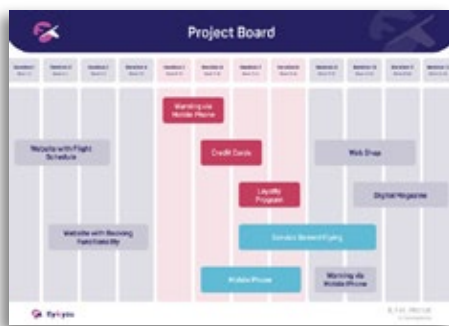
- Los materiales del simulador no están a la venta y no se entregan al usuario.
- Consultor capacitado y certificado para la entrega.

Ronda 1.

La empresa ha formulado un tablero de planificación bastante tradicional que contiene los “proyectos” que quieren ejecutar en los próximos meses.

Dado que la organización quiere aportar valor lo antes posible, esto no va a funcionar. Por lo tanto, el equipo empezará a explorar los objetivos empresariales, los hitos y otra información disponible del equipo y los traducirá en dos Temas Estratégicos.

Estos Temas Estratégicos darán orientación y estructura a los próximos meses de trabajo.



Ronda 2.

En esta ronda el equipo recibirá un Kanban de programa lleno de nuevas características y habilitadores.



Este tablero fue el resultado de una reunión con los Business Owners, el Product Manager y el Arquitecto.

Todos ellos aportaron grandes ideas y demandas de soluciones informáticas, pero la pregunta que nos hacemos es: “¿Son todas relevantes en este momento?”. “¿Qué características y habilitadores son agradables de tener, pero no están relacionados con nuestros temas estratégicos?”

Por lo tanto, en esta ronda, el equipo llevará a cabo las siguientes acciones:

- Analizar las características y los habilitadores.
- Priorizarlos en función de los Temas Estratégicos.

Esto dará como resultado una imagen clara del trabajo más relevante que debe realizarse en las próximas 8 semanas.

Ronda 3.

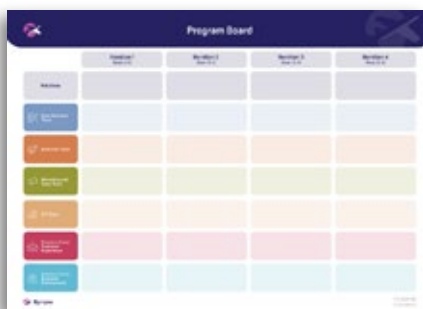
Ahora es el momento de empezar la PI Planning!. Los equipos se enfrentarán a muchos términos nuevos, al igual que en la realidad cuando adoptamos nuevas formas de trabajo. "PI Planning, "Equipos de sistemas o plataformas", "características y habilitadores", junta del programa", pero ¿qué son y CÓMO se utilizan eficazmente? Ahora es el momento de empezar.

Todo el equipo trabaja como un solo equipo para preparar el trabajo de las próximas 8 semanas (4 sprints) realizando los siguientes pasos:

Analizar las lecciones aprendidas del periodo anterior y utilizarlas para mejorar el proceso. El tablero de Inspección y Adaptación:



- Organizar la PI Planning.
- Discutir y decidir cómo tratar con el Equipo del Sistema.
- Analizar las características y Habilitadores, y definir las historias de usuario (Usuario, Negocio, Habilitador, Sistema) que se necesitan para cumplir con las características y habilitadores.
- Planificar las historias de usuario en los tableros de Equipo de todas las partes involucradas.
- Planificar las características y los habilitadores en el tablero del programa.
- Vincular todas las características y habilitadores para mostrar las relaciones entre ellos.



El equipo se sincronizará periódicamente para asegurarse de que todos los equipos están alineados para ofrecer un valor óptimo al final de cada sprint.

Durante esta ronda, el equipo no sólo planifica el nuevo trabajo, sino que también tiene que ocuparse del re trabajo de las 8 semanas anteriores.

Deben trabajar con el negocio para alinear las nuevas actividades con el trabajo diario del negocio.

Después de que los equipos hayan planificado todo el trabajo para los próximos 4 sprints, el equipo definirá los objetivos de PI y el negocio compartirá el valor de negocio para cada uno de estos objetivos. También definen los Riesgos y el estado de estos.



Ronda 4.

Después de las 3 rondas el trabajo está planificado y listo para ser construido y desplegado. En esta simulación no construiremos ninguna historia.

En la cuarta ronda realizaremos 4 sprints. En cada sprint el facilitador traerá algunos eventos, retroalimentación, Problemas, Desafíos al equipo. El equipo dispondrá de 20 minutos para debatir cómo afrontarlos. En este ejercicio el equipo aprenderá cómo los principios SAFE® pueden ayudar a ser rápidos, flexibles y libres de errores y a ofrecer valor a la empresa y a los empleados.

CATÁLOGO DE CURSOS

CURSOS
Gestión de Servicios de TI
IT Service Management
Integrated IT Service Management Essentials™
Over View Integrated IT Service Management Essentials™
Over View Integración de la Gestión de Servicios de TI con Metodologías Ágiles (DevOps, Agile & Lean) (ESM)
Integración de la Gestión de Servicios de TI con Metodologías Ágiles (DevOps, Agile & Lean) (ESM)
IT Asset Management Essentials
IT Asset Management Essentials
ISO/IEC 20000
Overview ISO/IEC 20000:2018
ISO/IEC 20000:2018 Foundations
ISO/IEC 20000:2018 Líder Auditor
ISO/IEC 20000:2018 Líder Implementador
Talleres y Simuladores
The Integrated Service Management Experience: Mars Lander®
Simulador CarGO
Simulador Hollywood Dreams
Metodologías Ágiles
Scrum
Scrum Master Certified (SMC)®
Scrum Developer Certified (SDC)®
Scrum Product Owner (SPOC)®
Agile Master Certified (SAMC)®
Agile Scrum Essentials
Agile Scrum Master
Agile Scrum Product Owner
SAFe®
SAFe® Scrum Master
Leading SAFe®
SAFe® for teams
SAFe® PO/PM
SaFe® Advance Scrum Master
Lean IT
Lean IT Essentials
Lean IT Kaizen
Lean IT LeaderShip
DevOps
DevOps Essentials
DevOps Leadership™ Certification Course

Talleres y Simuladores
DevOps In Action: The Phoenix Project
Simulador Fly 4 You
Alineación al Negocio
Gobierno de TI
COBIT® Foundations Certificate
Interpretación ISO/IEC 38500 Gobierno Corporativo de TI
BRM
IT Business Relationship Manager
Simuladores
Grab @ Pizza (Integración TI - Negocio)
Gestión de Proyectos
Fundamentos de Gestión de Proyectos
Preparación para el Examen: Project Management Professional (PMP®)
Gestión de Riesgos de Proyectos
Talleres y Simuladores
Agile Project Management In Action: The Challenge Of Egypt
Seguridad, Continuidad y Riesgo de TI
Seguridad de la Información
ISO/IEC 27001 Fundamentos Seguridad de Información
ISO/IEC 27001 Líder Implementador (SGSI)
ISO/IEC 27001 Líder Auditor (SGSI)
Ciberseguridad
Fundamentos de Ciberseguridad
ISO/IEC 27032 Lead Cybersecurity Manager
Riesgo y Continuidad de TI
ISO/IEC 22301:2018 Fundamentos de Continuidad de Negocio
ISO/IEC 22301:2018 Líder Implementador (SGCN)
ISO/IEC 22301:2018 Líder Auditor (SGCN)
ISO/IEC 31000 Risk Manager
Antisoborno
ISO/IEC 37001 Fundamentos
ISO/IEC 37001 Líder Implementador (SGAS)
ISO/IEC 37001 Líder Implementador (SGAS)
TRANSFORMACIÓN Y AGILIDAD DEL NEGOCIO
Automatización de Procesos
Fundamentos de Automatización de Proyectos
Cambio Cultural
Management 3.0 en Acción
Taller Fundamentals «SER un Líder Ágil»
Organizational Change Management



make **IT** possible. agile. smart. easy. safe.

- México
- Guatemala
- Belice
- El Salvador
- Honduras
- Costa Rica
- Nicaragua
- Panamá
- Venezuela
- Colombia
- Ecuador
- Perú
- Brasil
- Bolivia
- Chile
- Paraguay
- Uruguay
- Argentina
- España



Pink Elephant Iberoamérica



@ExpertosenITSM

www.pinkelephant-latam.com

09 09 23